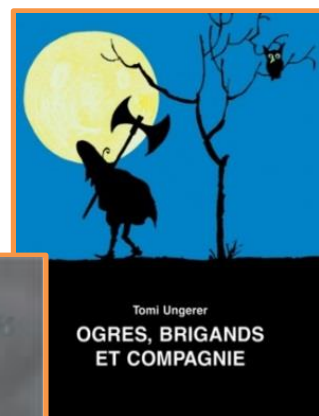
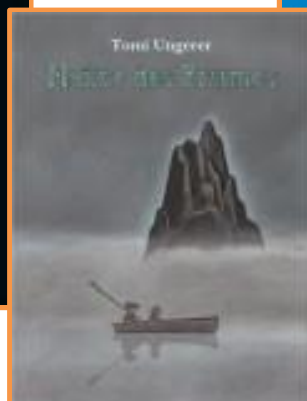
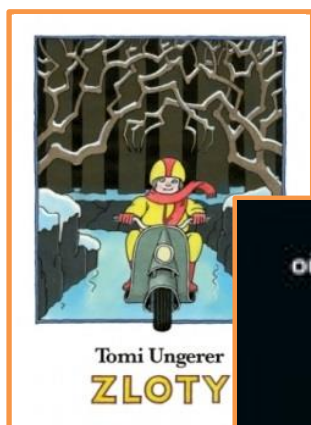




**Ce dossier appartient à :**



**Classe :**





# **Tomi UNGERER**



## **1 - Je découvre l'illustrateur : .....**

A partir de la bibliographie lue en classe (voir site) ou découverte à l'entrée de l'exposition, relever les informations sur l'artiste et son œuvre afin de constituer une courte bibliographie :

.....  
.....

## **2 - Je visite librement l'exposition :**

- Quels mots vous viennent spontanément à l'esprit ?

.....  
.....  
.....

- Quelles caractéristiques retrouvez-vous dans les différentes œuvres (couleurs, formes, matières, particularités graphiques, présence d'un personnage ou d'un thème récurrent, ambiances ....) :

.....  
.....  
.....

## **3 - Je choisis l'œuvre qui me séduit le plus dans l'exposition et je l'observe attentivement :**

- pourquoi avez-vous choisi cette illustration ?

.....  
.....

- Faites-la parler : .....

.....

.....

- Interprétation graphique, reproduisez-la à votre manière :



4 - **Je choisis l'album** que cette exposition m'a donné envie de découvrir :

.....